



それぞれのライフスタイルが花開くように。
利用者本位で生活を支えます。



アクセス



交通

JR 茅ヶ崎駅北口バスターミナルより

- ① 湘南ライフタウン行き 丸山大辻下車 徒歩 10分
- ② 湘南台行き 小出一本松下車 徒歩 5分

JR 辻堂駅北口バスターミナルより

- ① 湘南ライフタウン行き 湘南ライフタウン下車 徒歩 10分
- ② 湘南台行き 湘南ライフタウン下車 徒歩 10分

小田急線湘南台駅西口バスターミナルより

- ① 茅ヶ崎行き 小出一本松下車 徒歩 5分
- ② 辻堂駅行き 湘南ライフタウン下車 徒歩 10分
- ③ 文教大学行き 小出一本松下車 徒歩 5分

所在地 〒253-0008
茅ヶ崎市芹沢 786
福祉総合援助施設「空と海」2F

見学やご利用の
ご相談はこちら。
お気軽に
お問い合わせ
下さい！

☎ 0467 (54) 5424 (代表)
FAX 0467 (54) 5498

社会福祉法人
翔の会

入道雲
nyudogumo



施設入所支援
生活介護、短期入所
指定特定相談支援事業

<http://www.syonokai.jp>

入道雲

nyudogumo

知的障害がある方の生活施設です。

主体的に人生を切り拓くために、暮らしの場面一つ一つで、自己決定、選択の機会を大切にしています。

また、適切な支援をすすめるために、今の暮らしを支える個別生活支援プランをご本人・ご家族と共に立て、支援しています。

何ができるの？

利用者さんが地域の中でより自分らしく暮らすため、グループホームなど、自立した生活への移行も積極的に進めています。モットーは、“気持ちに寄り添う”支援。一人ひとりのよりよい暮らしのため、心を込めてお手伝いします。

短期入所（ショートステイ）について

居宅での介助が困難な場合に、短期間ご本人様の必要な介助を当施設にて提供致します。

ご希望日の2ヶ月前よりご予約を承っております。

入所されている方

知的障害をお持ちの障害程度区分4以上の方が当施設で生活されています。

定員

入所施設 50名

短期入所 4名

居室構成

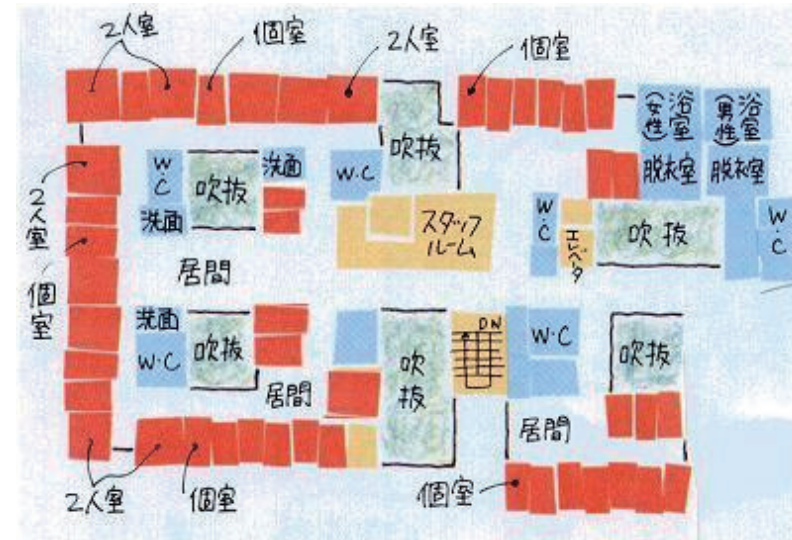
個室 30室、2人部屋 9室

ご利用方法

まずはこちらにお問い合わせ下さい。

入道雲 0467-54-5424

施設内のご紹介



居室

一人ひとりの生活スペースは、3つのユニットに分かれた30室の個室と9室の2人部屋で構成されており、ゆったりと落ち着いて暮らせる環境です。

居間



中央に位置する共有の居間は、ひとつ屋根の下に暮らす仲間との交流の場。いつも利用者さんたちのにぎやかな笑い声が聞こえてきます。

日中の活動



自主製品のあられ



日中は、施設の内外に活動場所を設け、各種作業や自主製品製造などを実施。地域のお祭りにも参加するなど、様々な体験により、活気溢れる活動の機会を生み出しています。