

利用にかかる費用

(1) 利用者負担金

関係する法に基づく利用者負担金（原則1割の負担金）
をご負担いただきます。
（受給者証に記載されている上限金額まで）

【利用者負担金の参考例】

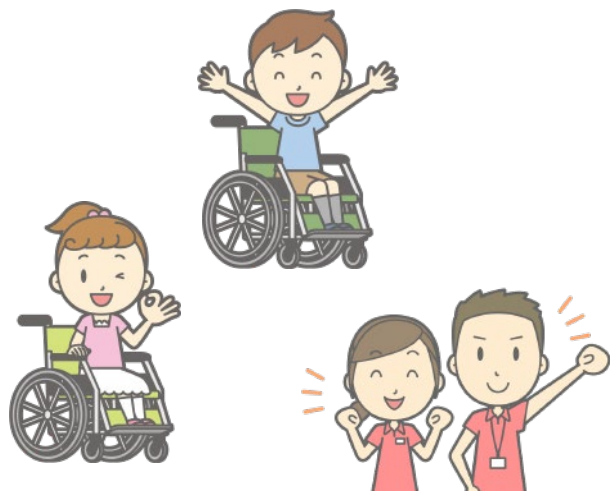
身体介護1時間利用の場合 400円程度
家事援助1時間利用の場合 200円程度
移動支援1時間利用の場合 400円程度

*参考例です。
時間帯や時間の長さにより実際の負担金額には違いがあります。
詳細はお問い合わせください。

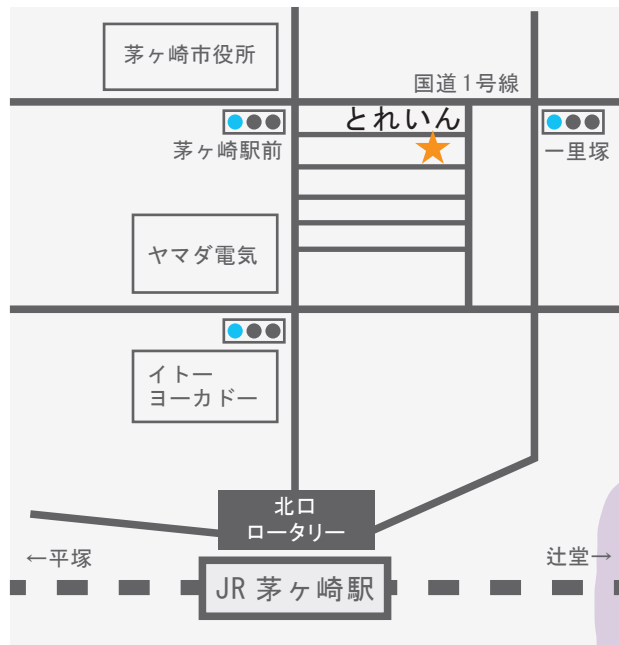
(2) 実費負担

- ①外出する時の交通費・入場料など
→実費（ご本人分・付き添いヘルパー分）
- ②出発地点と終了地点が異なる場合
→移動にかかる経費（1時間1040円程度、交通費）

*利用内容の中に上の①または②の内容が含まれていない場合は、
実費のご負担はありません。



アクセス



交通 JR 東海道線茅ヶ崎駅 徒歩3分
茅ヶ崎市役所より 徒歩3分

所在地 〒253-0043
神奈川県茅ヶ崎市元町4-26 竹内ビル102

見学やご利用の
ご相談はこちら。
まずはお気軽に
お電話下さい！

☎
0467 (84) 0562
FAX 0467 (82) 5440
Email onihome_mama@yahoo.co.jp
受付時間 月曜日～金曜日
午前9時～午後6時

社会福祉法人
翔の会

サポートステーション
とれいん
train



- ①②居宅介護事業
- ③重度訪問介護事業
- ④移動支援事業
- ⑤行動援護事業
- ⑥同行援護事業

<http://www.syonokai.jp>

障害のある方が地域で暮らすためのサービスです。

毎日、あなたのそばで…

欠かすことのできない介護、調理や掃除、買い物などのお手

伝い、大切な手続きや楽しい外出の付き添い。

あなたのご希望をかなえるために、

確かな技術を持った個性豊かなヘルパーたちの中から、

ヘルパーを派遣いたします。

利用できる方

茅ヶ崎市内にお住まいの障害のある方、お子さん

派遣エリア

茅ヶ崎市

(詳しくはお問い合わせ下さい。)

営業時間

月曜～金曜 9時～18時

(土・日曜日及び年末年始を除く)

●ホームヘルパー・ガイドヘルパーの派遣時間

月曜～日曜

(年末年始は応相談)

ご利用方法

まずはこちらにお問い合わせ下さい。

サポートステーションとれいん

0467-84-0562

サービス内容

①自宅での介護の支援（身体介護）

食事、着替え、トイレ、お風呂など毎日の自宅での介護の支援。

②家事の支援（家事援助）

調理、掃除、洗濯、買い物など家事に関する支援。



③重度訪問介護

全身性障害者の見守りと生活全般に関わる支援。

④移動支援

市役所や金融機関での手続きなど必要不可欠な外出の付き添い。

余暇活動や社会参加のための外出の付き添い。

⑤行動援護

著しい行動障害がある方に安全に外出していただく支援。

⑥同行援護

視覚障害の方への外出の付き添い。



職員体制

所長 1名（兼務）

サービス提供責任者職員 2名

登録ヘルパー 57名

利用の申し込みの流れ

①茅ヶ崎市で利用の申請をする。

②聞き取り調査（障害支援区分認定調査）

③受給者証が自宅に届く

④とれいんに連絡（電話・来所）

⑤事前面談

⑥利用契約

⑦利用開始

詳しくはとれいんにお問い合わせください。

利用にかかる費用のご請求

利用負担金、実費負担金は利用した翌々月に

ゆうちょ銀行口座からの自動引き落としを

させていただきます。

ご意見・ご要望・苦情などについて

サービスに関するご相談・ご意見・苦情等については
担当者を置いています。

職員一同、少しでも良いサービスを実施できるよう、
考えていきたいと思っておりますので、

お気づきの点がありましたら、どうぞご相談下さい。