

利用にかかる費用

(1) 利用者負担金

関係する法に基づく利用者負担金（原則1割の負担金）をご負担いただきます。

（受給者証に記載されている上限金額まで）

【利用者負担金の参考例】

身体介護1時間利用の場合 400円程度

家事援助1時間利用の場合 200円程度

移動支援1時間利用の場合 400円程度

*参考例です。

時間帯や時間の長さにより実際の負担金額には違いがあります。

詳細はお問い合わせください。

(2) 実費負担

①外出する時の交通費・入場料など

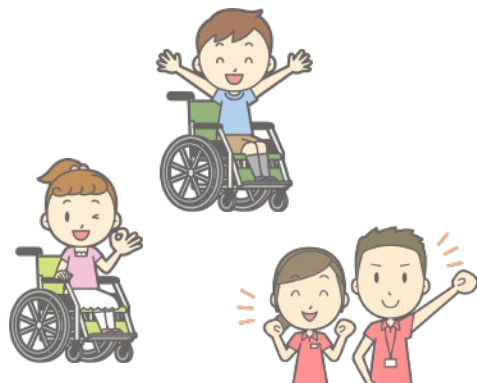
→実費（ご本人分・付き添いヘルパー分）

②出発地点と終了地点が異なる場合

→移動にかかる経費

（1時間1040円程度、交通費）

*利用内容の中に上の①または②の内容が含まれていない場合は、実費のご負担はありません。



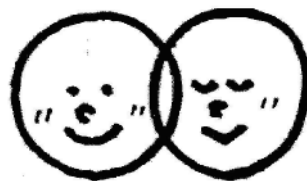
アクセス



交通 JR相模線「寒川駅」北口 徒歩2分

所在地 〒253-0105
神奈川県高座郡寒川町岡田 1-9-1
司ビル 107号室

見学やご利用の
ご相談はこちら。
まずはお気軽に
お電話下さい！



社会福祉法人
翔の会

サポートステーション
すまいる
smile



☎
0467 (72) 0175
FAX 0467 (74) 2347
Email smile@syonokai.jp
受付時間 月曜日～金曜日
午前9時～午後6時

- ①②居宅介護事業
- ③重度訪問介護事業
- ④移動支援事業
- ⑤行動援護事業
- ⑥同行援護事業

<http://www.syonokai.jp>

障害のある方が地域で暮らすためのサービスです。
欠かすことのできない介護、調理や掃除、買い物などのお手伝い、大切な手続きや楽しい外出の付き添い。
確かな技術を持った個性豊かなヘルパーたちの中から、ヘルパーを派遣いたします。

利用できる方

寒川町内にお住まいの障害のある方、お子さん

派遣エリア

寒川町
(詳しくはお問い合わせ下さい。)

営業時間

月曜～金曜 9時～18時
(土・日曜日及び年末年始を除く)

●ホームヘルパー・ガイドヘルパーの派遣時間
月曜～日曜
(年末年始は応相談)

ご利用方法

まずはこちらにお問い合わせ下さい。
サポートステーションすまいる
0467-72-0175

サービス内容

①自宅での介護の支援(身体介護)
食事、着替え、トイレ、お風呂など毎日の
自宅での介護の支援。

②家事の支援(家事援助)
調理、掃除、洗濯、買い物など家事に関する支援。



③重度訪問介護
全身性障害者の見守りと生活全般に関わる支援。

④移動支援
市役所や金融機関での手続きなど
必要不可欠な外出の付き添い。
余暇活動や社会参加のための外出の付き添い。

⑤行動援護
著しい行動障害がある方に
安全に外出していただく支援。

⑥同行援護
視覚障害の方への外出の付き添い。



職員体制

所長 1名(兼務)
サービス提供責任者職員 2名
登録ヘルパー 21名

利用の申し込みの流れ

①寒川町で利用の申請をする。

②聞き取り調査(障害支援区分認定調査)

③受給者証が自宅に届く

④すまいるに連絡(電話・来所)

⑤事前面談

⑥利用契約

⑦利用開始

詳しくはすまいるにお問い合わせください。

利用にかかる費用のご請求

利用負担金、実費負担金は利用した翌々月に
ゆうちょ銀行口座からの自動引き落としを
させていただきます。

ご意見・ご要望・苦情などについて

サービスに関するご相談・ご意見・苦情等については担当者
を置いています。
職員一同、少しでも良いサービスを実施できるよう、考
えていきたいと思っておりますので、お気づきの点がありましたら、
どうぞご相談下さい。